

Unsere Kontaktdaten:

Medizinische Schule Uckermark e. V.

Frau Thiedig, Schulleitung/Geschäftsführung


Stettiner Straße 127

17291 Prenzlau

Telefon: 03984 2270

Fax: 03984 830813

E-Mail: kontakt@msu-uckermark.de

 www.msu-uckermark.de

Verleihung des
Brandenburgischen
Integrationspreises
2021

DigitalPakt Schule

Gefördert durch:



aufgrund eines Beschlusses
des Deutschen Bundestages


LAND
BRANDENBURG
Ministerium für Soziales,
Gesundheit, Integration
und Verbraucherschutz


EUROPAISCHE UNION
Europäischer Sozialfonds

Investition in Ihre Zukunft

MSU

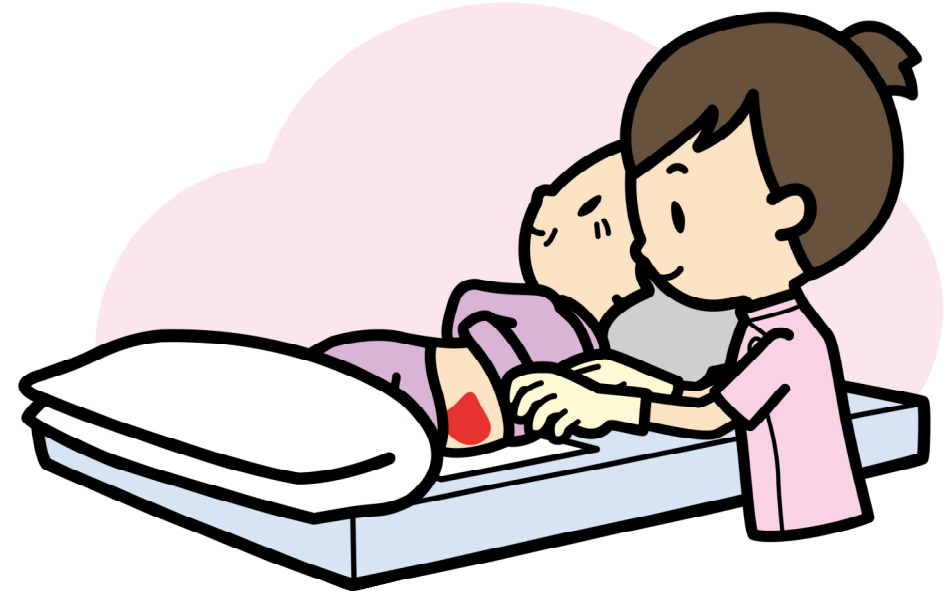
**Medizinische Schule Uckermark e. V.
Pflegeschule**

- Staatlich anerkannte Schule für Gesundheits- und Krankenpflege
- Staatlich anerkannte Schule für Gesundheits- und Krankenpflegehilfe
- Staatlich anerkannte Altenpflegeschule



Zertifikat Nr.: 802627
(SGB III und AZAV)

Zusatzqualifikation:



**zur Versorgung chronischer/schwer
heilender Wunden für die häusliche
Kranken- und Altenpflege gemäß
§ 132 Abs. 1 SGB V**

Stand: 19.09.2022

Titelbild: AdobeStock #64394126 von Sato00
Seite 2: AdobeStock #91387119 von Unclesam
Seite 3: AdobeStock #28339072 von Gina Sanders
Seite 4: AdobeStock #290888042 von Pixel-Shot



Mit Wirkung zum 01.01.2022 wurden die Anforderungen an eine spezialisierte Versorgung chronischer/schwer heilender in einem Schiedsverfahren in den Bundesrahmenempfehlungen zur Häuslichen Krankenpflege gemäß § 132 Abs. 1 SGB V bundeseinheitlich festgelegt.

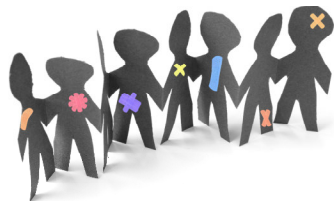
Geregelt wird der fachliche Kompetenzbereich für:

- Leitende Fachkräfte (Modul 1 + 2: 168 UE)
- Pflegefachkräfte (Modul 1: 84 UE)
- jährliche Fortbildung, für alle direkt an der Wundversorgung eingesetzten Pflegefachkräfte (10 UE/Jahr)

Die Inhalte der theoretischen Schulung orientieren sich an folgende Mindestinhalte:

- Grundlagen (Physiologie, Anatomie, Mikrobiologie, Hygiene)
- Krankheitsbilder, z. B. Gefäßerkrankungen, Lymphangiopathien, DFS)
- Lokalthherapie: Behandlungsprozess/Management
- Adjuvante Maßnahmen
- Rahmenbedingungen/ergänzende Themenbereiche

Diese Zusatzqualifikation wird mit einer erfolgreich bestanden Prüfung abgeschlossen.



Beginn

Der Grundkurs (**Modul 1**, 84 UE) beginnt an der MSU am **29.03.2023** und umfasst 11 Unterrichtstage.

Der Erweiterungskurs (**Modul 2**, 90 UE) beginnt am **24.05.2023** und umfasst 12 Unterrichtstage.

Die genauen Ablaufpläne können Sie im Sekretariat anfordern.



Die Absolvierung des Modul 1 und Modul 2 der Zusatzqualifikation befähigt Sie zur fachgerechten Versorgung von Menschen mit chronischen Wunden sowie die Umsetzung präventiver und lokalthérapeutischer Maßnahmen. Der theoretische Unterricht erfolgt in beiden Modulen an der MSU und beinhaltet Präsenz- und Selbstlernphasen. Beide Module schließen mit einer schriftlichen Prüfung ab.

Preise

- Modul 1, 84 UE 1.650,00 Euro
- Modul 2, 90 UE 2.650,00 Euro
- Modul 1 + 2, 168 UE
(bei gleichzeitiger Anmeldung) 4.000,00 Euro
- jährliche Fortbildung, 10 UE 350,00 Euro